

# CATÁLOGO DO ITEM IMPORTADO

## Pleito de Inclusão de Ex-Tarifário

- não confidencial, todo em português, no máximo 3 páginas, orientação retrato, sem qualquer indício que identifique a empresa pleiteante -

Número de Controle	NCM	Sugestão de descrição do ex-Tarifário
M26-15II	8431.41.00	Caçamba fabricada em aço, dotada de lâmina e dentes, com capacidade volumétrica de 4,5 metros cúbicos, com possibilidade de em capacidade máxima atingir a posição coroada, com largura de 3.016 mm, altura de 1.446 mm, profundidade de 1.040 mm e peso aproximado de 1.567 kg, própria para aplicação em máquina do tipo pá-carregadeira.

### 1. Especificações técnicas detalhadas da autopeça

Nome do item: Conjunto montado da caçamba.

Componentes internos: caçamba, parafusos, arruelas, suportes, espaçador, placas de montagem, painel lateral, placa de cobertura, placa da dobradiça, vigas, lâmina principal, dentes, luva do dente, pinos, bloco limitador.

Material constitutivo: aço.

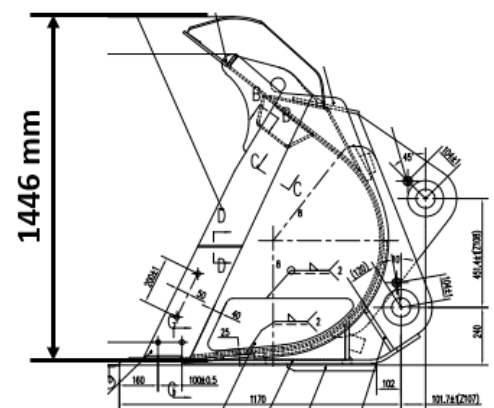
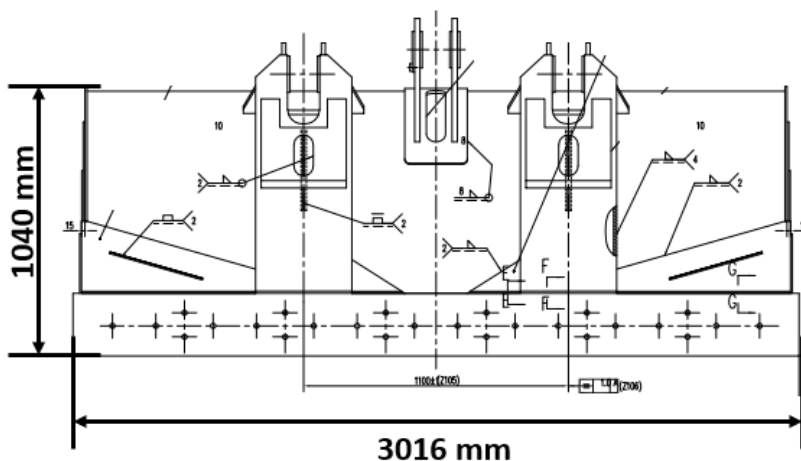
Dimensões: largura de 3016 mm, altura de 1446 mm, profundidade de 1040 mm.

Diferencial tecnológico: Dentes e lâminas que variam a capacidade de 4,5 metros cúbicos.

Peso: aproximado de 1567 kg.

Sistema empregado para recipiente de carga, com lâminas e dentes que auxiliam na manipulação do material. Em capacidade máxima, atinge a posição coroada, em que a carga ultrapassa a altura das paredes. Utilizado na pá-carregadeira ZL50GN.

### 2. Imagens da autopeça importada e/ou desenho esquemático (obrigatório conter as principais dimensões):



### 3. Aplicação do item importado (em qual produto fabricado pela empresa pleiteante o item importado será incorporado):

aplicado na parte dianteira de máquina do tipo pá-carregadeira.

### 4. Função do item importado no produto fabricado pela empresa pleiteante do ex-tarifário:

Este item serve como recipiente de carga para diferentes tipos de materiais (minérios, areia, serragem e assemelhados) e transporte matéria-prima, como metal e madeira.